

# PROTECTION DE CANDÉLABRE



# PROTECTION DE CANDÉLABRE

## Caractéristiques

Diamètre extérieur : 420 mm - Diamètre

intérieur : 220 mm Hauteur : 450 mm

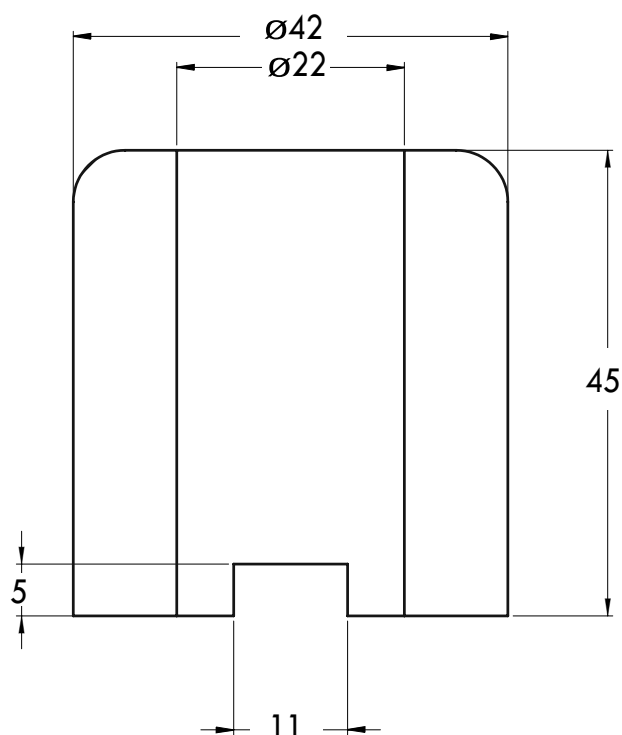
Poids : 112 Kg ( 56 Kg /unité )

Installation : à poser, assemblage par  
liaison mécanique non apparente - Vis de  
liaison (fournies)

Manutention par sangles (non fournies)

## Conditionnement

A l'unité sur palette perdue en bois



## Parement

Gris Sablé



Gris anthracite  
Sablé



Ocre Sablé



Blanc Sablé

